

แนวทางด้านความปลอดภัย

ความปลอดภัยของคุณคือสิ่งที่เราให้ความสำคัญเป็นอันดับแรก

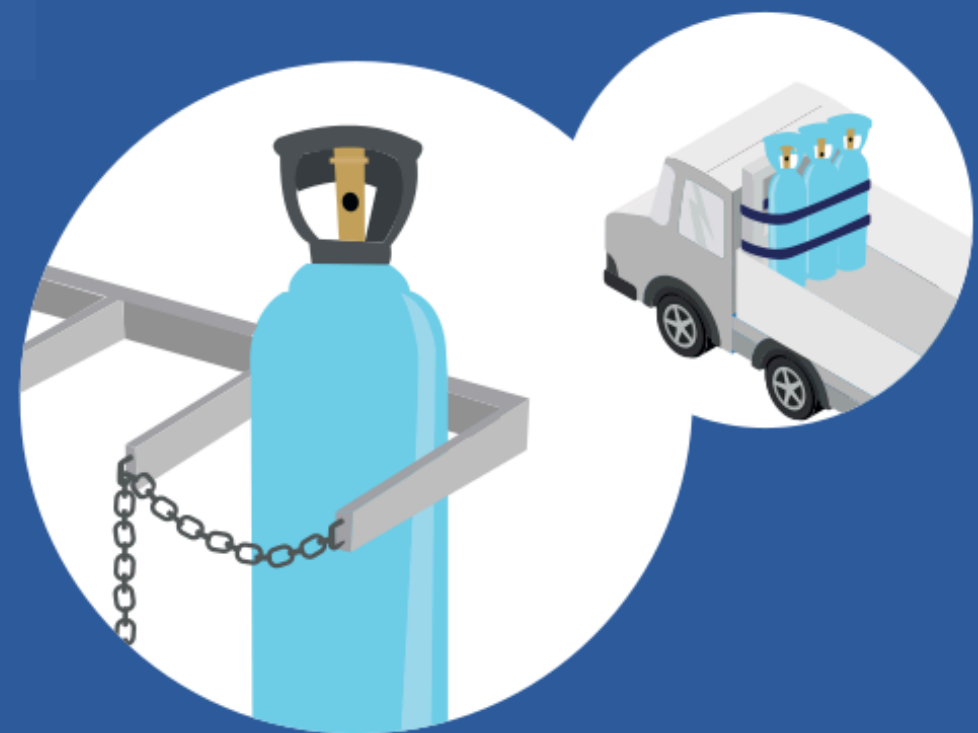
การจัดการกระบอ ก๊าซ

- ✔ โปรดอ่านเอกสารข้อมูลความปลอดภัยของผลิตภัณฑ์ (SDS) ก่อนใช้งาน เพื่อทำความเข้าใจเกี่ยวกับผลิตภัณฑ์ให้ดียิ่งขึ้น
- ✔ ใช้อุปกรณ์ช่วยทางกลแทนการควบคุมกระบอ ก๊าซแบบแมนนวลโดยตรง (ทางลาด รถเข็น รถยก รถกระเช้าขากรรไกร)
- ✘ ห้ามพยายามคว่ำหรือหยุดท่อบรรจุ ก๊าซที่กำลังร่วง
- ✘ ห้ามเคลื่อนย้ายท่อบรรจุ ก๊าซด้วยวิธีปล่อยลงพื้น



ตรวจสอบให้แน่ใจว่ากระบอ ก๊าซมีความปลอดภัย

- ✔ ยึดท่อบรรจุ ก๊าซให้อยู่ในตำแหน่งที่ตั้งตรงในบริเวณที่มีอากาศถ่ายเทสะดวก
- ✔ ตรวจสอบให้แน่ใจว่ายึดท่อบรรจุ ก๊าซไว้อย่างแน่นหนา กับอุปกรณ์ยก/เคลื่อนย้ายก่อนทำการเคลื่อนย้าย ตรวจสอบให้แน่ใจว่าได้แยกพื้นที่เก็บ
- ✔ ตรวจสอบให้แน่ใจว่าถังบรรจุ ก๊าซที่เต็มและถังเปล่าถูกแยกออกจากกัน
- ✔ เก็บกระบอ ก๊าซให้ห่างจากทางออกฉุกเฉินและทางเดินเสมอ
- ✘ ห้ามเก็บกระบอ ก๊าซด้วยวัสดุที่ติดไฟได้



สวมอุปกรณ์ป้องกันส่วนบุคคล

- ✔ สวมอุปกรณ์ป้องกันส่วนบุคคล (PPE) ที่เหมาะสมเมื่อใช้งานกระบอ ก๊าซ - โปรดดูเอกสาร SDS
- ✘ ห้ามใช้แรงในการเปิดหรือปิดวาล์วกระบอ ก๊าซ



หากมีข้อสงสัยใด ๆ โปรดติดต่อสำนักงานสาขา
Air Liquide ที่ใกล้ที่สุดเพื่อขอความช่วยเหลือ:

เหตุฉุกเฉินด้านการขนส่ง/อุตสาหกรรม (ตลอด 24 ชั่วโมง):

036-373330